

Каталог координат характерных точек границы зон затопления территорий, прилегающих к р. Сыда в п.Сибирь Идринского района Красноярского края, затопляемых при половодьях и паводках 1% обеспеченности (повторяемость один раз в 100 лет)

Обозначение характерных точек границ	X	Y
1	2	3
Зона I(1)	–	–
1	453152.34	52631.78
2	453143.95	52694.72
3	453115.38	52754.35
4	453093.00	52790.45
5	453067.30	52818.75
6	453062.53	52813.34
7	453046.45	52795.13
8	453027.67	52774.42
9	453018.49	52763.58
10	453015.27	52759.90
11	453004.69	52723.92
12	452987.35	52668.85
13	452979.78	52643.56
14	452971.90	52615.82
15	452961.76	52578.07
16	452955.46	52557.07
17	452952.80	52553.83
18	452923.57	52529.58
19	452900.75	52515.72
20	452860.71	52491.15
21	452828.15	52471.05
22	452816.62	52462.40
23	452806.82	52452.99
24	452795.76	52437.83
25	452770.06	52405.63
26	452761.42	52394.28
27	452743.39	52373.73
28	452730.42	52359.47
29	452714.99	52349.99
30	452704.48	52343.38
31	452672.27	52330.72
32	452652.94	52321.51
33	452611.43	52305.42
34	452556.24	52283.54
35	452515.94	52268.93
36	452484.86	52256.18
37	452477.15	52253.67
38	452466.64	52254.14
39	452432.46	52259.25
40	452388.44	52267.16
41	452377.28	52268.74
42	452363.15	52266.70
43	452339.84	52263.29
44	452333.44	52260.78
45	452323.31	52254.90
46	452301.10	52242.09
47	452271.01	52223.97
48	452254.96	52213.88
49	452239.08	52203.55
50	452217.23	52189.79
51	452203.27	52180.51
52	452187.12	52169.26
53	452169.68	52156.48

Обозначение характерных точек границ	X	Y
54	452150.24	52142.83
55	452137.77	52133.85
56	452123.66	52123.53
57	452119.11	52119.74
58	452112.86	52109.99
59	452100.59	52088.67
60	452080.84	52049.30
61	452079.09	52048.05
62	452075.97	52048.17
63	452074.18	52049.07
64	452073.22	52051.24
65	452076.48	52059.48
66	452093.93	52089.14
67	452108.28	52113.47
68	452110.65	52118.51
69	452110.40	52119.06
70	452107.06	52118.74
71	452103.81	52118.33
72	452096.38	52114.87
73	452088.15	52111.72
74	452085.71	52112.12
75	452083.27	52114.67
76	452081.73	52121.15
77	452072.34	52114.86
78	452057.30	52104.79
79	452047.02	52097.90
80	452046.58	52095.63
81	452046.01	52091.08
82	452045.88	52085.91
83	452045.25	52081.30
84	452043.86	52078.65
85	452041.21	52077.19
86	452036.42	52075.62
87	452021.31	52072.62
88	452018.59	52071.98
89	452017.13	52072.34
90	452016.50	52073.44
91	452016.82	52075.50
92	452017.21	52077.12
93	452017.49	52079.21
94	452017.21	52080.19
95	452015.61	52080.30
96	451984.06	52065.79
97	451943.07	52046.90
98	451943.26	52046.13
99	451943.70	52044.99
100	451943.70	52044.23
101	451942.63	52043.41
102	451941.47	52042.80
103	451940.50	52042.71
104	451939.09	52043.19
105	451937.78	52044.65
106	451937.77	52044.68
107	451935.95	52043.98
108	451884.33	52023.88

Обозначение характерных точек границ	X	Y
109	451888.45	52017.81
110	451892.24	52010.49
111	451894.44	51999.44
112	451893.71	51996.38
113	451892.18	51993.59
114	451884.50	51987.69
115	451872.93	51987.18
116	451866.64	51988.71
117	451858.13	51993.99
118	451853.56	52009.68
119	451853.60	52011.39
120	451853.78	52014.09
121	451838.93	52012.08
122	451814.25	52008.74
123	451785.11	52004.80
124	451772.44	52003.09
125	451766.43	52002.28
126	451733.67	52000.47
127	451700.91	51998.66
128	451696.91	51997.53
129	451744.47	51961.42
130	451746.72	51953.80
131	451746.14	51927.65
132	451745.66	51905.64
133	451809.89	51809.06
134	451845.82	51755.05
135	451854.72	51811.95
136	451858.64	51811.18
137	451865.49	51813.01
138	451912.03	51855.79
139	451917.22	51860.16
140	451911.75	51848.00
141	451906.76	51839.80
142	451899.96	51830.89
143	451917.68	51834.92
144	451977.10	51886.99
145	451990.04	51899.35
146	452028.29	51935.85
147	452045.89	51962.43
148	452049.77	51973.70
149	452051.27	51978.06
150	452049.41	51988.75
151	452054.16	51998.25
152	452068.05	52018.31
153	452077.21	52031.52
154	452084.63	52044.54
155	452091.54	52059.74
156	452094.98	52069.63
157	452111.30	52096.97
158	452116.69	52103.18
159	452125.02	52112.77
160	452133.36	52122.36
161	452136.57	52126.06
162	452222.47	52187.35
163	452246.04	52203.32
164	452263.34	52215.04
165	452284.23	52229.20
166	452288.52	52231.48
167	452309.44	52242.58
168	452325.23	52250.96
169	452338.39	52254.70
170	452379.93	52260.62
171	452399.56	52252.93

Обозначение характерных точек границ	X	Y
172	452444.51	52229.60
173	452466.63	52218.12
174	452511.15	52197.61
175	452531.03	52194.32
176	452537.35	52192.90
177	452537.60	52194.41
178	452532.56	52198.83
179	452535.88	52201.41
180	452543.33	52204.45
181	452554.97	52202.06
182	452556.57	52197.62
183	452555.07	52190.14
184	452562.99	52188.45
185	452579.73	52180.88
186	452574.73	52178.11
187	452561.18	52180.66
188	452558.14	52171.32
189	452602.00	52140.65
190	452614.68	52110.44
191	452658.88	52145.96
192	452689.88	52126.20
193	452699.91	52119.81
194	452726.55	52136.50
195	452730.78	52139.15
196	452782.58	52171.61
197	452824.24	52197.71
198	452847.30	52212.16
199	452849.78	52219.35
200	452863.99	52229.60
201	452879.26	52240.61
202	452905.69	52273.07
203	452946.12	52322.72
204	452983.80	52341.31
205	453012.59	52369.51
206	453041.88	52381.15
207	453045.05	52383.92
208	453075.00	52410.11
209	453101.01	52432.86
210	453131.89	52495.41
211	453146.54	52544.69
212	453152.23	52593.12
1	453152.34	52631.78
Зона1(2)	–	–
213	452582.64	52084.69
214	452580.30	52092.00
215	452522.82	52056.67
216	452460.04	52049.17
217	452408.49	52010.32
218	452399.77	52008.63
219	452429.58	51990.38
220	452432.26	51992.11
221	452434.44	51992.96
222	452437.94	51994.50
223	452439.93	51995.39
224	452453.53	51987.84
225	452463.92	51989.27
213	452582.64	52084.69
Зона1(3)	–	–
226	452572.88	52114.49
227	452532.96	52162.53
228	452507.01	52159.49
229	452484.67	52162.31
230	452462.64	52172.66

Обозначение характерных точек границ	X	Y
231	452442.31	52182.96
232	452378.80	52138.90
233	452315.30	52094.85
234	452302.30	52084.72
235	452271.92	52065.98
236	452258.03	52041.98
237	452245.67	52008.37
238	452265.86	52017.05
239	452284.93	52029.46
240	452305.37	52042.77
241	452357.38	52084.31
242	452401.50	52113.23
243	452437.22	52122.17
244	452441.42	52118.49
245	452389.42	52090.10
246	452341.09	52056.44
247	452291.19	52019.64
248	452268.74	52011.74
249	452243.37	52001.27
250	452138.01	51982.57
251	452113.77	51967.80
252	452076.77	51936.73
253	452075.87	51934.92
254	451997.02	51872.52
255	451950.20	51819.16
256	451952.94	51747.08
257	451942.63	51694.28
258	451963.64	51706.37
259	452013.98	51730.51
260	452066.93	51748.97
261	452109.25	51801.54
262	452108.94	51873.38
263	452113.85	51881.08
264	452123.99	51893.53
265	452127.37	51897.73
266	452129.19	51899.04
267	452132.10	51900.23
268	452136.40	51900.74
269	452141.08	51898.71
270	452151.08	51897.83
271	452158.78	51898.47
272	452170.34	51912.69
273	452179.63	51919.71
274	452188.60	51924.66
275	452201.16	51926.75
276	452209.02	51922.64
277	452219.52	51916.14
278	452222.99	51912.70
279	452226.49	51910.64
280	452229.13	51909.36
281	452271.95	51942.01
282	452261.31	51958.63
283	452267.56	51983.96
284	452274.15	51992.44
285	452341.29	52009.43
286	452406.54	52016.16
287	452447.16	52045.47
288	452458.77	52053.85
289	452522.41	52061.00
290	452547.98	52077.64
291	452571.81	52106.75
226	452572.88	52114.49

Обозначение характерных точек границ	X	Y
Зона(4)	–	–
292	452428.49	52192.01
293	452397.83	52221.74
294	452375.66	52232.83
295	452345.94	52236.44
296	452294.39	52210.63
297	452235.03	52166.34
298	452164.64	52116.29
299	452139.11	52095.90
300	452121.34	52070.00
301	452109.17	52039.39
302	452102.22	52016.14
303	452102.04	52000.30
304	452110.44	52003.46
305	452111.06	51987.57
306	452238.87	52007.11
307	452245.85	52033.02
308	452262.53	52069.54
309	452298.38	52096.51
310	452391.76	52154.52
311	452419.09	52175.96
292	452428.49	52192.01
Зона(5)	–	–
312	452302.31	51990.21
313	452282.83	51986.70
314	452269.53	51962.23
315	452276.11	51945.62
316	452278.11	51938.66
317	452253.10	51918.34
318	452218.34	51882.33
319	452216.11	51879.98
320	452211.30	51869.15
321	452211.40	51855.29
322	452206.74	51832.30
323	452204.21	51824.76
324	452197.27	51804.17
325	452190.33	51792.79
326	452188.75	51796.90
327	452199.11	51820.35
328	452201.96	51827.93
329	452205.67	51838.89
330	452206.61	51855.78
331	452204.61	51861.87
332	452204.03	51872.02
333	452211.73	51894.02
334	452209.89	51901.35
335	452214.03	51909.39
336	452214.62	51912.04
337	452211.45	51914.00
338	452208.66	51915.58
339	452199.68	51915.58
340	452185.61	51910.73
341	452176.84	51906.70
342	452171.25	51899.80
343	452163.85	51892.89
344	452160.00	51891.69
345	452154.03	51892.20
346	452151.13	51892.58
347	452143.46	51893.28
348	452135.71	51893.95
349	452134.35	51892.22
350	452132.99	51890.06

Обозначение характерных точек границ	X	Y
351	452131.77	51887.80
352	452126.16	51881.93
353	452116.56	51870.58
354	452115.39	51866.08
355	452112.16	51799.50
356	452076.11	51750.48
357	452072.38	51746.25
358	452066.66	51744.43
359	452011.64	51719.57
360	451988.34	51698.45
361	451925.49	51659.15
362	451916.36	51649.00
363	451924.02	51637.47
364	451940.37	51621.71
365	451941.34	51620.88
366	451961.84	51634.75
367	452203.87	51798.46
368	452269.10	51899.60
369	452291.54	51978.97
370	452297.31	51986.77
312	452302.31	51990.21
Зона1(6)	—	—
371	451925.67	51740.69
372	451911.65	51785.54
373	451918.29	51821.75
374	451902.47	51818.09
375	451876.91	51808.35
376	451860.48	51777.89
377	451858.66	51738.29
378	451858.95	51735.30
379	451885.58	51695.27
380	451915.90	51711.35
371	451925.67	51740.69



Каталог координат характерных точек границы зон подтопления территорий, прилегающих к зонам затопления территорий, прилегающих к р. Сыда в п. Сибирь Идринского района Красноярского края, затапливаемых при половодьях и паводках 1% обеспеченности (повторяемость один раз в 100 лет) (территории сильного подтопления)

Обозначение характерных точек границ	Координаты, м	
	X	Y
1	2	3
1	452055.82	52120.25
2	452053.74	52149.91
3	452039.08	52183.80
4	452035.88	52191.28
5	452029.89	52206.25
6	452023.27	52224.00
7	452014.52	52276.04
8	452008.17	52289.96
9	452000.01	52301.15
10	451991.85	52309.02
11	451979.15	52318.65
12	451964.69	52333.14
13	451955.30	52347.05
14	451946.47	52361.71
15	451928.65	52395.33
16	451920.25	52405.97
17	451911.83	52410.08
18	451895.31	52414.38
19	451872.40	52419.04
20	451853.29	52428.58
21	451836.13	52441.00
22	451816.95	52453.25
23	451804.87	52459.84
24	451790.63	52459.04
25	451777.70	52458.63
26	451765.51	52458.20
27	451755.56	52460.96
28	451748.58	52464.89
29	451732.85	52475.05
30	451719.57	52486.57
31	451709.91	52497.69
32	451704.14	52507.47
33	451701.79	52513.85
34	451699.83	52519.93
35	451699.04	52530.82
36	451699.44	52540.27
37	451699.83	52547.65
38	451676.41	52495.30
39	451668.75	52440.12
40	451658.25	52387.74
41	451647.75	52335.35
42	451636.54	52310.55
43	451631.71	52243.75
44	451626.88	52176.95
45	451622.05	52110.15
46	451651.85	52059.63
47	451681.66	52009.11
48	451700.58	52004.65
49	451765.87	52008.25
50	451770.24	52008.85
51	451795.69	52012.29
52	451860.56	52021.06
53	451933.47	52049.45
54	451939.44	52051.87
55	452029.08	52093.10
1	452055.82	52120.25
–	–	–



Приложение №4 к решению  
Идринского районного Совета  
депутатов № 24 – 175 – р от 14.12.2023

Каталог координат характерных точек границы зоны подтопления территорий, прилегающих к зонам затопления территорий, прилегающих к р. Сыда в п.Сибирь Идринского района Красноярского края, затопливаемых при половодьях и паводках 1% обеспеченности (повторяемость один раз в 100 лет) (территории умеренного подтопления)

Обозначение характерных точек границ	Координаты, м	
	X	Y
1	2	3
1	453067.30	52818.75
2	453061.02	52825.66
3	453041.27	52803.53
4	453011.46	52805.58
5	452968.73	52808.53
6	452936.54	52813.56
7	452923.11	52818.17
8	452914.70	52822.29
9	452909.80	52821.34
10	452901.59	52803.53
11	452885.23	52762.36
12	452872.58	52744.65
13	452865.60	52738.05
14	452860.56	52737.84
15	452846.50	52741.80
16	452832.69	52757.11
17	452773.80	52832.37
18	452764.52	52854.24
19	452764.52	52867.83
20	452770.61	52883.94
21	452784.19	52900.51
22	452793.12	52910.00
23	452797.77	52916.70
24	452797.95	52934.20
25	452788.31	52979.28
26	452774.89	53013.77
27	452764.36	53031.95
28	452753.31	53041.69
29	452744.63	53041.95
30	452725.94	53033.79
31	452710.94	53019.30
32	452700.42	52996.39
33	452691.72	52949.18
34	452692.89	52920.52
35	452694.52	52906.07
36	452691.02	52894.65
37	452680.55	52889.75
38	452661.17	52890.23
39	452648.65	52899.13
40	452638.77	52924.85
41	452629.21	52960.46
42	452615.96	53021.07
43	452595.37	53008.67
44	452564.91	52987.69
45	452548.31	52973.70
46	452525.87	52966.53
47	452487.02	52947.02
48	452446.75	52921.32
49	452419.20	52899.31
50	452371.64	52883.74
51	452335.88	52864.98
52	452302.91	52840.13
53	452253.64	52795.44
54	452205.27	52848.14
55	452156.91	52900.85
56	452079.30	52892.31
57	452053.98	52886.80

Обозначение характерных точек границ	Координаты, м	
	X	Y
58	452038.48	52886.28
59	451975.74	52875.41
60	451920.23	52842.89
61	451887.26	52814.09
62	451846.37	52772.36
63	451805.48	52730.64
64	451777.39	52689.95
65	451748.63	52631.21
66	451732.75	52591.67
67	451709.23	52568.66
68	451699.83	52547.65
69	451699.44	52540.27
70	451699.04	52530.82
71	451699.83	52519.93
72	451701.79	52513.85
73	451704.14	52507.47
74	451709.91	52497.69
75	451719.57	52486.57
76	451732.85	52475.05
77	451748.58	52464.89
78	451755.56	52460.96
79	451765.51	52458.20
80	451777.70	52458.63
81	451790.63	52459.04
82	451804.87	52459.84
83	451816.95	52453.25
84	451836.13	52441.00
85	451853.29	52428.58
86	451872.40	52419.04
87	451895.31	52414.38
88	451911.83	52410.08
89	451920.25	52405.97
90	451928.65	52395.33
91	451946.47	52361.71
92	451955.30	52347.05
93	451964.69	52333.14
94	451979.15	52318.65
95	451991.85	52309.02
96	452000.01	52301.15
97	452008.17	52289.96
98	452014.52	52276.04
99	452023.27	52224.00
100	452029.89	52206.25
101	452035.88	52191.28
102	452039.08	52183.80
103	452053.74	52149.91
104	452055.82	52120.25
105	452029.08	52093.10
106	451939.44	52051.87
107	451938.10	52051.25
108	451933.47	52049.45
109	451860.56	52021.06
110	451795.69	52012.29
111	451770.24	52008.85
112	451765.87	52008.25
113	451700.58	52004.65
114	451681.66	52009.11
115	451696.91	51997.53

Обозначение характерных точек границ	Координаты, м	
	X	Y
116	451700.91	51998.66
117	451733.67	52000.47
118	451766.43	52002.28
119	451772.44	52003.09
120	451785.11	52004.80
121	451814.25	52008.74
122	451838.93	52012.08
123	451853.78	52014.09
124	451853.60	52011.39
125	451853.56	52009.68
126	451858.13	51993.99
127	451866.64	51988.71
128	451872.93	51987.18
129	451884.50	51987.69
130	451892.18	51993.59
131	451893.71	51996.38
132	451894.44	51999.44
133	451892.24	52010.49
134	451888.45	52017.81
135	451884.33	52023.88
136	451935.95	52043.98
137	451937.77	52044.68
138	451937.78	52044.65
139	451939.09	52043.19
140	451940.50	52042.71
141	451941.47	52042.80
142	451942.63	52043.41
143	451943.70	52044.23
144	451943.70	52044.99
145	451943.26	52046.13
146	451943.07	52046.90
147	451984.06	52065.79
148	452015.61	52080.30
149	452017.21	52080.19
150	452017.49	52079.21
151	452017.21	52077.12
152	452016.82	52075.50
153	452016.50	52073.44
154	452017.13	52072.34
155	452018.59	52071.98
156	452021.31	52072.62
157	452036.42	52075.62
158	452041.21	52077.19
159	452043.86	52078.65
160	452045.25	52081.30
161	452045.88	52085.91
162	452046.01	52091.08
163	452046.58	52095.63
164	452047.02	52097.90
165	452057.30	52104.79
166	452072.34	52114.86
167	452081.73	52121.15
168	452083.27	52114.67
169	452085.71	52112.12
170	452088.15	52111.72
171	452096.38	52114.87
172	452103.81	52118.33
173	452107.06	52118.74
174	452110.40	52119.06
175	452110.65	52118.51
176	452108.28	52113.47
177	452093.93	52089.14
178	452076.48	52059.48

Обозначение характерных точек границ	Координаты, м	
	X	Y
179	452073.22	52051.24
180	452074.18	52049.07
181	452075.97	52048.17
182	452079.09	52048.05
183	452080.84	52049.30
184	452100.59	52088.67
185	452112.86	52109.99
186	452119.11	52119.74
187	452123.66	52123.53
188	452137.77	52133.85
189	452150.24	52142.83
190	452169.68	52156.48
191	452187.12	52169.26
192	452203.27	52180.51
193	452217.23	52189.79
194	452239.08	52203.55
195	452254.96	52213.88
196	452271.01	52223.97
197	452301.10	52242.09
198	452323.31	52254.90
199	452333.44	52260.78
200	452339.84	52263.29
201	452363.15	52266.70
202	452377.28	52268.74
203	452388.44	52267.16
204	452432.46	52259.25
205	452466.64	52254.14
206	452477.15	52253.67
207	452484.86	52256.18
208	452515.94	52268.93
209	452556.24	52283.54
210	452611.43	52305.42
211	452652.94	52321.51
212	452672.27	52330.72
213	452704.48	52343.38
214	452714.99	52349.99
215	452730.42	52359.47
216	452743.39	52373.73
217	452761.42	52394.28
218	452770.06	52405.63
219	452795.76	52437.83
220	452806.82	52452.99
221	452816.62	52462.40
222	452828.15	52471.05
223	452860.71	52491.15
224	452900.75	52515.72
225	452923.57	52529.58
226	452952.80	52553.83
227	452955.46	52557.07
228	452961.76	52578.07
229	452971.90	52615.82
230	452979.78	52643.56
231	452987.35	52668.85
232	453004.69	52723.92
233	453015.27	52759.90
234	453018.49	52763.58
235	453027.67	52774.42
236	453046.45	52795.13
237	453062.53	52813.34
1	453067.30	52818.75
–	–	–
238	452685.18	52610.51
239	452680.46	52625.97



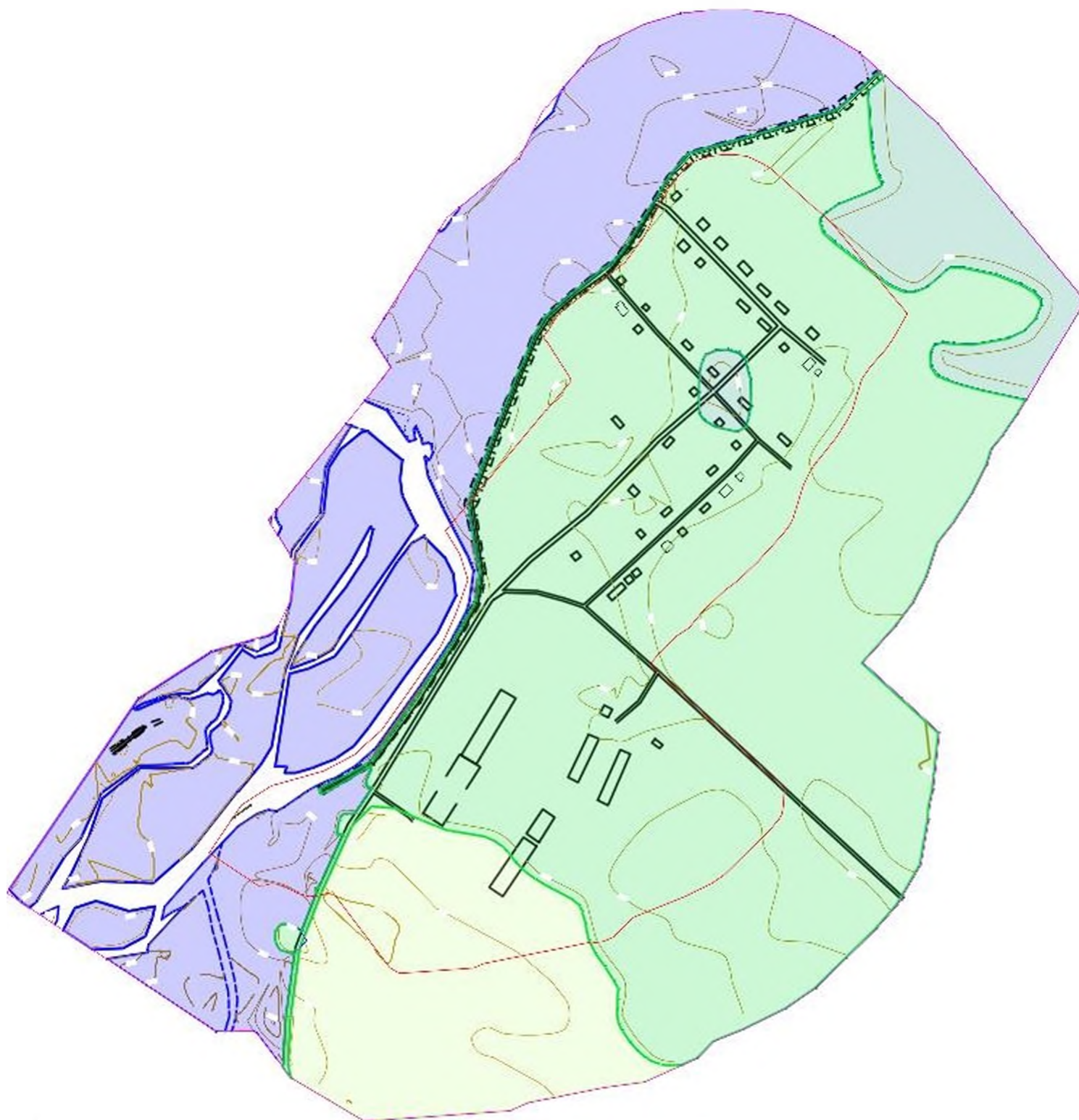
Обозначение характерных точек границ	Координаты, м	
	X	Y
240	452671.94	52635.12
241	452643.88	52642.38
242	452607.30	52643.33
243	452579.55	52636.70
244	452572.30	52624.08
245	452578.92	52594.10

246	452588.06	52578.01
247	452597.52	52571.69
248	452625.90	52571.06
249	452656.81	52572.33
250	452669.68	52576.07
251	452677.93	52580.21
252	452683.92	52593.47
238	452685.18	52610.51

Каталог координат характерных точек границы зоны подтопления территорий, прилегающих к зонам затопления территорий, прилегающих к р. Сыда в п.Сибирь Идринского района Красноярского края,затапливаемых при половодьях и паводках 1% обеспеченности (повторяемость один раз в 100 лет)(территории слабого подтопления)

Обозначение характерных точек границ	Координаты, м	
	X	Y
1	2	3
Зона1(1)	–	–
1	453061.02	52825.66
2	453043.72	52844.71
3	452994.45	52898.97
4	452933.46	52949.75
5	452872.47	53000.53
6	452811.48	53051.32
7	452750.49	53102.10
8	452672.93	53055.39
9	452615.96	53021.07
10	452629.21	52960.46
11	452638.77	52924.85
12	452648.65	52899.13
13	452661.17	52890.23
14	452680.55	52889.75
15	452691.02	52894.65
16	452694.52	52906.07
17	452692.89	52920.52
18	452691.72	52949.18
19	452700.42	52996.39
20	452710.94	53019.30
21	452725.94	53033.79
22	452744.63	53041.95
23	452753.31	53041.69
24	452764.36	53031.95
25	452774.89	53013.77
26	452788.31	52979.28
27	452797.95	52934.20
28	452797.77	52916.70
29	452793.12	52910.00
30	452784.19	52900.51
31	452770.61	52883.94
32	452764.52	52867.83
33	452764.52	52854.24
34	452773.80	52832.37
35	452832.69	52757.11
36	452846.50	52741.80
37	452860.56	52737.84
38	452865.60	52738.05
39	452872.58	52744.65
40	452885.23	52762.36
41	452901.59	52803.53
42	452909.80	52821.34
43	452914.70	52822.29
44	452923.11	52818.17
45	452936.54	52813.56
46	452968.73	52808.53
47	453011.46	52805.58
48	453041.27	52803.53
1	453061.02	52825.66
Зона1(2)	–	–
49	452685.18	52610.51
50	452680.46	52625.97
51	452671.94	52635.12
52	452643.88	52642.38
53	452607.30	52643.33
54	452579.55	52636.70

Обозначение характерных точек границ	X	Y
55	452572.30	52624.08
56	452578.92	52594.10
57	452588.06	52578.01
58	452597.52	52571.69
59	452625.90	52571.06
60	452656.81	52572.33
61	452669.68	52576.07
62	452677.93	52580.21
63	452683.92	52593.47
49	452685.18	52610.51



Утверждено

Енисейское бассейновое водное управление

Согласовано

Департамент Ространснадзора по Сибирскому федеральному округу

Департамент по недропользованию по Центрально-Сибирскому округу

Главное управление МЧС России по Красноярскому краю

Енисейское межрегиональное управление Росприроднадзора

Управление Росреестра по Красноярскому краю

подпись М. П. 2022 г.

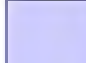





подпись М. П. 2022 г.

подпись М. П. 2022 г.

подпись М. П. 2022 г.

подпись М. П. 2022 г.

подпись М. П. 2022 г.

Условные обозначения	
	- зоны затопления территорий, прилегающих к р. Сызла в п. Сибирь Идринского района Красноярского края, затопляемых при половодьях и паводках 1% обеспеченности (повторяемость один раз в 100 лет)
	- зона подтопления территорий, прилегающих к зонам затопления территорий, прилегающих к р. Сызла в п. Сибирь Идринского района Красноярского края, затопляемых при половодьях и паводках 1% обеспеченности (повторяемость один раз в 100 лет) (территории сильного подтопления)
	- зоны подтопления территорий, прилегающих к зонам затопления территорий, прилегающих к р. Сызла в п. Сибирь Идринского района Красноярского края, затопляемых при половодьях и паводках 1% обеспеченности (повторяемость один раз в 100 лет) (территории умеренного подтопления)
	- зона подтопления территорий, прилегающих к зонам затопления территорий, прилегающих к р. Сызла в п. Сибирь Идринского района Красноярского края, затопляемых при половодьях и паводках 1% обеспеченности (повторяемость один раз в 100 лет) (территории слабого подтопления)
	- границы населенного пункта
	- границы перспективной застройки

																																																																																																																																																																																																																																																																																																																																																																																																																																																																																																																																																																																																																																																																																																																																																																																																																																																																																																																																																																																																																																																																																																																																																																																																																																																																																																																																																																																																																																																																																																																																																																																																																		</
--	--	--	--	--	--	--	--	--	--	--	--	--	--	--	--	--	--	--	--	--	--	--	--	--	--	--	--	--	--	--	--	--	--	--	--	--	--	--	--	--	--	--	--	--	--	--	--	--	--	--	--	--	--	--	--	--	--	--	--	--	--	--	--	--	--	--	--	--	--	--	--	--	--	--	--	--	--	--	--	--	--	--	--	--	--	--	--	--	--	--	--	--	--	--	--	--	--	--	--	--	--	--	--	--	--	--	--	--	--	--	--	--	--	--	--	--	--	--	--	--	--	--	--	--	--	--	--	--	--	--	--	--	--	--	--	--	--	--	--	--	--	--	--	--	--	--	--	--	--	--	--	--	--	--	--	--	--	--	--	--	--	--	--	--	--	--	--	--	--	--	--	--	--	--	--	--	--	--	--	--	--	--	--	--	--	--	--	--	--	--	--	--	--	--	--	--	--	--	--	--	--	--	--	--	--	--	--	--	--	--	--	--	--	--	--	--	--	--	--	--	--	--	--	--	--	--	--	--	--	--	--	--	--	--	--	--	--	--	--	--	--	--	--	--	--	--	--	--	--	--	--	--	--	--	--	--	--	--	--	--	--	--	--	--	--	--	--	--	--	--	--	--	--	--	--	--	--	--	--	--	--	--	--	--	--	--	--	--	--	--	--	--	--	--	--	--	--	--	--	--	--	--	--	--	--	--	--	--	--	--	--	--	--	--	--	--	--	--	--	--	--	--	--	--	--	--	--	--	--	--	--	--	--	--	--	--	--	--	--	--	--	--	--	--	--	--	--	--	--	--	--	--	--	--	--	--	--	--	--	--	--	--	--	--	--	--	--	--	--	--	--	--	--	--	--	--	--	--	--	--	--	--	--	--	--	--	--	--	--	--	--	--	--	--	--	--	--	--	--	--	--	--	--	--	--	--	--	--	--	--	--	--	--	--	--	--	--	--	--	--	--	--	--	--	--	--	--	--	--	--	--	--	--	--	--	--	--	--	--	--	--	--	--	--	--	--	--	--	--	--	--	--	--	--	--	--	--	--	--	--	--	--	--	--	--	--	--	--	--	--	--	--	--	--	--	--	--	--	--	--	--	--	--	--	--	--	--	--	--	--	--	--	--	--	--	--	--	--	--	--	--	--	--	--	--	--	--	--	--	--	--	--	--	--	--	--	--	--	--	--	--	--	--	--	--	--	--	--	--	--	--	--	--	--	--	--	--	--	--	--	--	--	--	--	--	--	--	--	--	--	--	--	--	--	--	--	--	--	--	--	--	--	--	--	--	--	--	--	--	--	--	--	--	--	--	--	--	--	--	--	--	--	--	--	--	--	--	--	--	--	--	--	--	--	--	--	--	--	--	--	--	--	--	--	--	--	--	--	--	--	--	--	--	--	--	--	--	--	--	--	--	--	--	--	--	--	--	--	--	--	--	--	--	--	--	--	--	--	--	--	--	--	--	--	--	--	--	--	--	--	--	--	--	--	--	--	--	--	--	--	--	--	--	--	--	--	--	--	--	--	--	--	--	--	--	--	--	--	--	--	--	--	--	--	--	--	--	--	--	--	--	--	--	--	--	--	--	--	--	--	--	--	--	--	--	--	--	--	--	--	--	--	--	--	--	--	--	--	--	--	--	--	--	--	--	--	--	--	--	--	--	--	--	--	--	--	--	--	--	--	--	--	--	--	--	--	--	--	--	--	--	--	--	--	--	--	--	--	--	--	--	--	--	--	--	--	--	--	--	--	--	--	--	--	--	--	--	--	--	--	--	--	--	--	--	--	--	--	--	--	--	--	--	--	--	--	--	--	--	--	--	--	--	--	--	--	--	--	--	--	--	--	--	--	--	--	--	--	--	--	--	--	--	--	--	--	--	--	--	--	--	--	--	--	--	--	--	--	--	--	--	--	--	--	--	--	--	--	--	--	--	--	--	--	--	--	--	--	--	--	--	--	--	--	--	--	--	--	--	--	--	--	--	--	--	--	--	--	--	--	--	--	--	--	--	--	--	--	--	--	--	--	--	--	--	--	--	--	--	--	--	--	--	--	--	--	--	--	--	--	--	--	--	--	--	--	--	--	--	--	--	--	--	--	--	--	--	--	--	--	--	--	--	--	--	--	--	--	--	--	--	--	--	--	--	--	--	--	--	--	--	--	--	--	--	--	--	--	--	--	--	--	--	--	--	--	--	--	--	--	--	--	--	--	--	--	--	--	--	--	--	--	--	--	--	--	--	--	--	--	--	--	--	--	--	--	--	--	--	--	--	--	--	--	--	--	--	--	--	--	--	--	--	--	--	--	--	--	--	--	--	--	--	--	--	--	--	--	--	--	--	--	--	--	--	--	--	--	--	--	--	--	--	--	--	--	--	--	--	--	--	--	--	--	--	--	--	--	--	--	--	--	--	--	--	--	--	--	--	--	--	--	--	--	--	--	--	--	--	--	--	--	--	--	--	--	--	--	--	--	--	--	--	--	--	--	--	--	--	--	--	--	--	--	--	--	--	--	--	--	--	--	--	--	--	--	--	--	--	--	--	--	--	--	--	--	--	--	--	--	--	--	--	--	--	--	--	--	--	--	--	--	--	--	--	--	--	--	--	--	--	--	--	--	--	--	--	--	--	--	--	--	--	--	--	--	--	--	--	--	--	--	--	--	--	--	--	--	--	--	--	--	--	--	--	--	--	--	--	--	--	--	--	--	--	--	--	--	--	--	--	--	--	--	--	--	--	--	--	--	--	--	--	--	--	--	--	--	--	--	--	--	--	--	--	--	--	--	--	--	--	--	--	--	--	--	--	--	--	--	--	--	--	--	--	--	--	--	--	--	--	--	--	--	--	--	--	--	--	--	--	--	--	--	--	--	--	--	--	--	--	--	--	--	--	--	--	--	--	--	--	--	--	--	--	--	--	--	--	--	--	--	--	--	--	--	--	--	--	--	--	--	--	--	--	--	--	--	--	--	--	--	--	--	--	--	--	--	--	--	--	--	--	--	--	--	--	--	--	--	--	--	--	--	--	--	--	--	--	--	--	--	--	--	--	--	--	--	--	--	--	--	--	--	--	--	--	--	--	--	--	--	--	--	--	--	--	--	--	--	--	--	--	--	--	--	--	--	--	--	--	--	--	--	--	--	--	--	--	--	--	--	--	--	--	--	--	--	--	--	--	--	--	--	--	--	--	--	--	--	--	--	--	--	--	--	--	--	--	--	--	--	--	--	--	--	--	--	--	--	--	--	--	--	--	--	--	--	--	--	--	--	--	--	--	--	--	--	--	--	--	--	--	--	--	--	--	--	--	--	--	--	--	--	--	--	--	--	--	--	--	--	--	--	--	--	--	--	--	--	--	--	--	--	--	--	--	--	--	--	--	--	--	--	--	--	--	--	--	--	--	--	--	--	--	--	--	--	--	--	--	--	--	--	--	--	--	--	--	--	--	--	--	--	--	--	--	--	--	--	--	--	--	--	--	--	--	--	--	--	--	--	--	--	--	--	--	--	--	--	--	--	--	----